

2015年12月9日

報道関係各位

三菱地所株式会社

名古屋ビルディング 2016年3月9日(水)グランドオープン

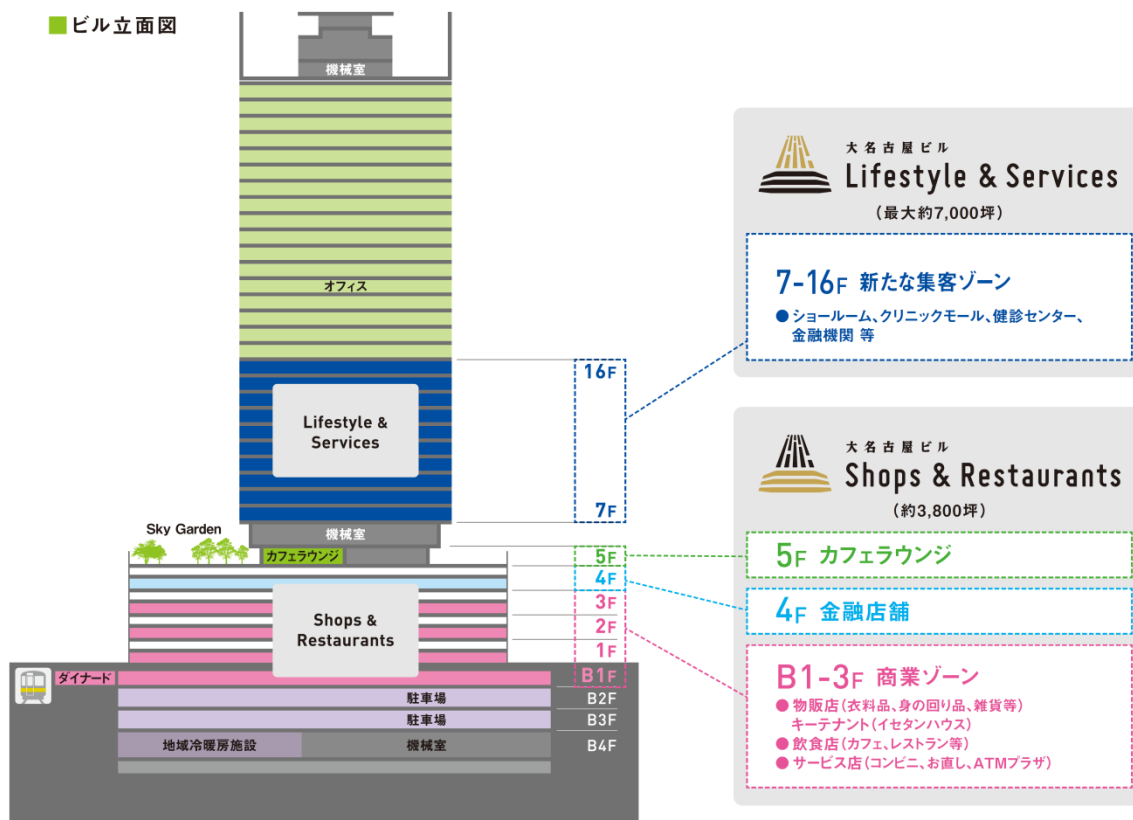
“名古屋ビル Shops & Restaurants” 全 74 店舗

“名古屋ビル Lifestyle & Services” 14 テナント 決定

名駅エリア初 57 店舗、新業態 14 店舗、地元東海発 22 店舗など

三菱地所株式会社は、名古屋ビルディングを2016年3月9日(水)にグランドオープンします*。
 名古屋ビルディング地下1階～5階及び地下街“ダイナード”に設置する“名古屋ビル Shops & Restaurants”は、新業態や名古屋駅(名駅)エリア初出店を含む**全74店舗が集積する商業施設**として誕生します。また、7階～16階の集客ゾーン“名古屋ビル Lifestyle & Services”の**出店14テナント**も決定しました。
 ※一部店舗除く。

発展著しい名駅前に、合計で10,000坪を超える大型集客施設が誕生し、名古屋・東海エリアの方々に、「上質」で「旬」な店舗でお買い物やお食事を楽しんで頂くことに加え、「働く」「住まう」「憩う」など、ライフステージのあらゆる場面に新しい価値を提案していきます。東京・丸の内をはじめとした全国でのまちづくりノウハウの集大成として、建替え前の「名古屋ビルディング」以上に、地元の方々に末永く愛されるビルを目指してまいります。



<地下1階～5階：高感度な名古屋の男女に上質と旬を提案“大名古屋ビル Shops & Restaurants”>

“大名古屋ビル Shops & Restaurants”は大名古屋ビルディング地下1階～5階及び地下街“ダイナード”で構成されています。コアとなるお客様として『名駅エリアで働くオフィスワーカー』と『ワンランク上の都市生活を目指して自らの感性でライフスタイルを編集することを楽しむ高感度な大人の男女』をイメージし、お買い物やお食事などを、お客様それぞれの感性で選び、組み合わせ、楽しんでいただける施設としました。

<名古屋初の「旬」なテナントミックス>

“大名古屋ビル Shops & Restaurants”は約3,800坪、全74店舗が集積する商業施設として誕生します。**名駅エリア初57店舗（うち、名古屋市内初44店舗、東海エリア*初41店舗）、新業態14店舗、商業施設初出店25店舗、また地元東海発が22店舗**あり、アクティブに生活を楽しむ人々のさまざまな生活シーンやリアルなニーズに合わせ、各カテゴリで最も「旬」な店舗を集積しています。

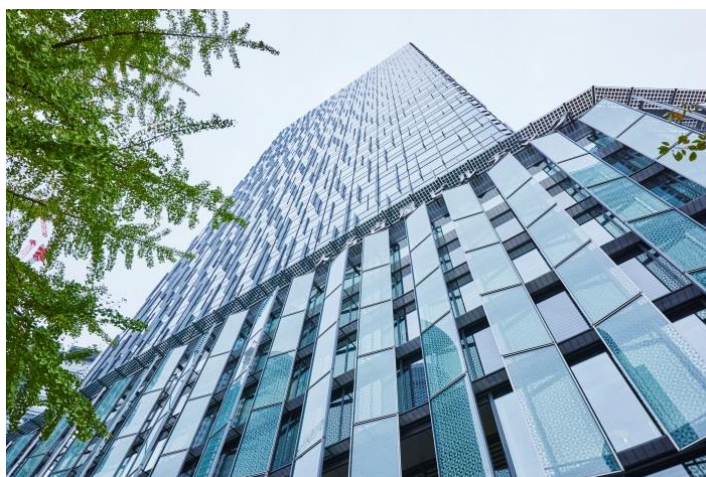
※愛知、岐阜、三重の東海3県。

<環境イメージ「森」・コンセプト「ノスタルジック&クリエイティブ」+「食・楽」>

商業施設部分は「森」をイメージした環境デザインや、物販コンセプト「ノスタルジック&クリエイティブ」、飲食コンセプト「食・楽」に沿ったテナント構成によって、「オフィスワーカー」「来街者」「駅利用者」のお客様に、長く愛されるビルとなるよう努めてまいります。

<7階～16階：名駅前の新たな情報発信・サービス拠点“大名古屋ビル Lifestyle & Services”>

7階～16階（最大約7,000坪）の新たな集客ゾーンである“大名古屋ビル Lifestyle & Services”には、住まい・ライフスタイルを総合的に提案するショールーム、幅広い医療ニーズに応えるクリニックモール及び健診センター、さらには金融機関、教育機関など14テナントの出店が決定し、2015年11月以降順次開業してまいります。名駅前の立地特性を活かし、入居者、来街者のみならず中部圏に向けた情報の発信・サービスの提供を行います。



【“大名古屋ビル Shops & Restaurants”の施設特徴について】

◆空間コンセプト

- ・森の体感「光と記憶の回廊」をメインコンセプトに、大樹の中を歩いているような感覚を大切に、お客様を光で館内へ導くことを意識しました。各階の環境演出として、地下1階は光の塊（地中・根っこ）、1階はバウンドする光（幹）、2階は木漏れ日（枝）、3階は透ける光（葉）を表現しております。

<地下1階>



<1階>



<2階>



<3階>



※パースは完成イメージです。

【“大名古屋ビル Shops & Restaurants”』テナント構成特徴について】

Lifestyle & Services	16F ⋮ 7F				
	5F	カフェラウンジ	スカイガーデン		
	4F	金融店舗フロア			
	3F	ライフスタイルショップ (衣料品・雑貨)	大名古屋ダイニング		
	2F	イセタンハウス	大名古屋ダイニング	インポート&セレクトショップ (衣料品・身の廻り品・化粧雑貨)	
	1F		大名古屋ダイニング	サービス	大名古屋パーク
Lifestyle & Services 入口	B1F	大名古屋ダイニング		サービス	ダイナード

<大名古屋ビル Shops & Restaurants テナント構成>

“大名古屋ビル Shops & Restaurants”	合計：約3,800坪	全74店舗
物販店舗	約1,500坪	27店舗
内、イセタンハウス	(約900坪)	(1店舗)
飲食・食物販店舗	約1,000坪	40店舗
サービス・金融店舗	約1,300坪	7店舗

<物販店舗の特徴>

当社が丸の内再開発において培って来た「丸の内スタイル」と呼ばれるテナント編集ノウハウと百貨店業界トップの実績を持つ新宿伊勢丹本店のファッション編集ノウハウのシナジー効果により名古屋・東海マーケットに新たな商業空間を創出します。

「ノスタルジック&クリエイティブ」をテーマに高感度な大人の男女をターゲットとしたセレクトショップやインポートブランドショップの集積に加え、オフィスワーカーの方々のニーズを満たす上質なギフト雑貨・ライフスタイル雑貨店舗等、“ここでしか味わえない”新しい魅力を備えたテナントラインナップを提案します。

全27店舗のうち、名駅エリア初25店舗（うち、名古屋市初19店舗、東海エリア初19店舗）、新業態が6店舗、商業施設初出店が7店舗、そして地元東海エリアからの出店が5店舗となっており、これまでの名古屋にない「旬」のショップを集積しました。

【2階】 イセタンハウスと連続性を持たせた今が旬のインポートカジュアル、クリエイターズブランドに加え、国内有力セレクトショップの新業態の編集により、これまで名古屋・東海になかった新しいファッションシーンを提案するフロアです。

【3階】 地下1階～2階のイセタンハウス、2階の上記ファッションゾーンを補完しながら、同じフロアのレストランゾーン“大名古屋ダイニング”に来店された顧客のギフトモチベーション、セルフユースに訴求する名古屋・東海初の都市型高感度ライフスタイルゾーンです。

フロア	店舗名	会社名	業態	東海エリア初	名古屋市初	名駅初	新業態	商業施設内初	東海エリア本社・本店所在企業	店舗概要
2F	GALERIE VIE WHITE	株式会社トゥモロランド	メンズ・レディス・ファッション雑貨・生活雑貨	○	○	○	○	○		“装うこと、味わうこと、住まうこと”そのすべてに自分ならではのスタイルを創り出すために。「ギャラリー・ヴィー」は、変わらぬ自分らしさを発見できる「生活のギャラリー」です。30周年を迎え、レディス・メンズショップとして、新たなライフスタイルを提案するニューコンセプトショップ「GALERIE VIE WHITE」が全国初出店します。
2F	SAVE KHAKI UNITED 名古屋店	株式会社JS.WORKS	メンズ・レディス・ファッション雑貨・生活雑貨	○	○	○		○		2006年に数々のアメリカ主要ブランドで経験を積んだDavid Mallenによってニューヨークで設立されたブランド。カーキ=チノパンツを救ったかったというストレートなコンセプトがブランド名の由来となっており、ミリタリー、ワークをベースにシンプルで都会的な洗練されたウェアをMADE IN USAにこだわって、ご提案いたします。
2F	bonjour records	株式会社ジュン	メンズ・レディス・ファッション雑貨・生活雑貨	○	○	○				“bonjour”はジャンル、国籍を問わず良いものをセレクトし、発信していくという意味で付けられました。知的好奇心が旺盛な人たちのコミュニケーションの場になるように、ファッションとリンクしたエクスクルーシブなカルチャーアイテムをご提案いたします。
2F	ASPESI 名古屋店	株式会社フィーゴ	メンズ・レディス	○	○	○				シンプルでモダン、上質で着心地の良いファッションアイテムを展開する、ミラノのプレミアムベーシックウェア「ASPESI」。素材にこだわり抜き、高度なテクニクを取り入れたワードローブに欠かせないクラス感のあるコレクションは、あらゆるファッションを知り尽くしたミラネーゼの定番として支持されています。
2F	Porter Classic 名古屋	株式会社オルピータ	メンズ・レディス・バッグ	○	○	○				吉田克幸・吉田玲雄が2007年に設立。「ポータークラシック」の原点に「世界基準でモノ作りをする」という想いがあります。世界中の伝統文化に敬意を表し、独自の視点や感覚でスタイルを確立する、流行ではなく、永く愛されるモノ作りです。「日本製」にこだわり、次世代、そして孫の代まで愛される商品を追及いたします。

フロア	店舗名	会社名	業態	東海エリア初	名古屋市内初	名駅初	新業態	高層施設内初	東海エリア本社・本店所任正	店舗概要
2 F	DENHAM 大名古屋ビルディング店	デンハム ダイナゴヤ ビルディングテン	DENHAM THE JEANMAKER JAPAN 株式会社	メンズ・ ファッション 雑貨			○			ブランドのシンボルはハサミ。不動たるコンセプト“ディテールの中に見出される真実”“伝統を重んじ、しきたりを壊す”と強烈なブランドが2010年代官山に上陸しました。伝統と革新に裏打ちされた拘りのデニムはもちろん、無骨なワークウェアにモードをプラスしたハイカジュアルブランドの丁寧につくられたコレクションが展開されます。
2 F	45R	フォーティファイブ ・アール	フォーティファイブ ・アールピーエムス タジオ株式会社	メンズ						気持ちのいい服を着て喜んでいただきたいというコンセプトのもと、素材や縫製など細部にまでこだわったものづくりブランド。東海エリアでは初めてメンズオンリーショップとして、藍染めやインディゴ染めのアイテムをメインとした、上質な大人のカジュアルをご提案いたします。
2 F	SOPH.	ソフ	有限会社ソフ	メンズ			○			「SOPH. (ソフ)」の名古屋で2店舗目となるオンリーショップ。オーセンティックなアイテムを展開する「SOPHNET.」、メンズクロージングの実験的ブランド「uniform experiment」、架空のフットボールチームをイメージした「F.C.Real Bristol」、のオリジナル3ブランドをフルラインナップいたしました。
2 F	イル ビゾンテ	イル ビゾンテ	株式会社ルック	バッグ・革小 物			○			1970年にイタリア・フィレンツェで誕生したレザーブランド。イタリアの良質なナチュラルレザーを使用した革製品は、年月とともに風合いが増し、持つ人の個性を反映します。職人によるハンドメイドで作られた製品は、世界中の本物志向のファンに愛され続けています。
2 F	REN 名古屋店	レン ナゴヤテン	株式会社バステム シャツ	バッグ・ 革小物		○	○			東京・蔵前にあるアトリエを拠点に活動するレザーバッグブランド「REN/レン」。人が実際に持った時の馴染み方と、素材の風合いを重視した、主張しないシンプルな物作りにこだわっています。人それぞれのスタイルに調和するように作られた、シンプルで軽量の「REN」のレザーバッグは、性別や年齢を問わず広く支持を受けています。
2 F	ma d r a s	マドラス	マドラスファッショ ン株式会社	メンズシュー ズ				○		イタリア発ブランドのメンズシューズショップ。イタリアの靴作りの伝統を継承したシャープで洗練されたデザインと、日本人の足にフィットする履き心地を特徴とし、GORE-TEXという防水透湿の革新的機能を取り入れたシューズ等も取り揃えます。また、あなただけの特別な1足をお作り頂けるオーダーメイドのスペースもごございます。
2 F	FACIAL INDEX NEW YORK 名古屋店	フェイシャル イン デックス ニュー ヨーク ナゴヤテン	金子眼鏡株式会社	メガネ・サン グラス			○			オーセンティックでラグジュアリーなアイウェアを、その空気感とともに提案する金子眼鏡のフラッグシップショップ。普遍的なデザインと機能が高次元で融合した日本製のアイウェアを、熟練スタッフとの対話を通して、リラックスしてお見え頂きます。また、ベッ甲やゴールドなどの特別なラインも展開いたします。
2 F	ディプティック 名古屋店	ディプティック ナ ゴヤテン	Diptyque Japan株式 会社	フレグランス	○	○	○			香り一つ一つにストーリーがあり、その世界観はミステリアスでありながら不思議な親しみを感じさせます。オードトワレやオードパルフランの香水をはじめ、フレグランスキャンドル、砂時計型のディフューザーなど、香りのみにとどまらず、その洗練されたデザインも人気です。
3 F	nest Robe/nest Robe CONFECT 名古屋店	ネストローブ・ネス トローブコンフェク ト ナゴヤテン	株式会社ネキスト	メンズ・レ ディス・ ファッション 雑貨	○	○	○			自然体でリラックスしたい・・・そう思っている人のためのシンプルで実用的な服づくり。くつろいだ日々を共にするデイリーユースなアイテムを心地良い空間で提案するお店です。着るほどに体になじみ、自分らしく育てられる天然素材をつかって、みなさまに長く愛される服づくりを目指しています。

フロア	店舗名	会社名	業態	東海エリア初	名古屋市内初	名鉄初	新業態	商業施設内初	東海エリア本社・本店所在企	店舗概要
3F	Envelope	エンベローブ	株式会社カフーツ	レディス・生活雑貨	○	○	○			春、例えばリネンのクロスを持って野原でピクニック。夏は風が抜けるワンピースに身を包んで海辺へ。寒くなってきたらふわふわの毛糸で靴下を編む。 東京二子玉川の「リネンバード」や「リゼッタ」、「コホロ」等から暮らしが潤うアイテムをセレクトしてお届けします。ご提案するのはリネンをはじめとした自然素材のある日々。四季折々の日常をお楽しみ頂けます。
3F	マリメッコ	マリメッコ	株式会社ルック	生活雑貨・レディス				○		「マリメッコ」は1951年にフィンランドで誕生し、その大胆な色使いと斬新なデザインのプリントファブリックで知られる、ライフスタイルブランドです。 高品質なクロージング、バッグ・アクセサリー、そしてファブリックからテーブルウェアに至るまでのホームデコレーションアイテムを展開しています。
3F	PRIZE	ブライズ	林物産株式会社	生活雑貨	○	○	○	○	○	あなたのために、私のために。「PRIZE」は、素敵な時間をつくる上質なギフトアイテムを集めたライフスタイルショップです。 こだわりを持つ大人にふさわしい、バランスのとれたユニセックスなご褒美をセレクトしております。
3F	中川政七商店 大名古屋ビルヂング店	ナカガワ マサシチ ショウテン ダイナ ゴヤビルヂングテン	株式会社中川政七商店	生活雑貨						300年の歴史を持つ老舗ならではの温故知新の想いを根底に、品質やこだわりを大切に、家・生活に根ざした機能的で美しい「暮らしの道具」の数々を取り揃えております。道具として単に実用的というだけでなく、使っていて気持ちが良いこと、使い続けることで愛着あるものに育つということも大切にしています。
3F	Octá Hotel	オクタホテル	株式会社スコルピオ	インポート雑貨	○	○	○			パリ8区にあるプチホテルをイメージした店内。パリジェンヌが朝起きてから夜眠りにつくまでに使ってほしいようなアイテムを、食器やインテリア雑貨からバッグやアクセサリーに至るまで、多数取り揃えております。パリから直接取り寄せる商品やオクタホテルオリジナルラインなど、他では手に入らないコレクションをお楽しみ頂けます。
3F	Floyd 大名古屋ビルヂング店	フロイド ダイナゴヤ ビルヂングテン	株式会社パブリック デザイン	デザイン雑貨・生活雑貨	○	○	○			「感動や驚き、そして微笑みを届ける」ことを使命とする静岡県三島市発のプロダクトレーベル。和洋に偏らない食器類、インテリアのアクセントになる雑貨やラグマット、セラミック製のアクセサリーなど、オリジナルを中心に、国内外のセレクトブランドと合わせて提案しています。引き出物や内祝いなどに最適な、遊び心あふれるギフトの数々も取り揃えています。
3F	LIBRETTO NAGOYA	リブレット ナゴヤ	大和書店株式会社	書籍・文房具・生活雑貨	○	○	○	○	○	「LIBRETTO NAGOYA」は「本のある暮らし」をテーマに、文房具、雑貨、リトルプレスをセレクトした名古屋発のブックストアです。ベストセラーはもちろん、こだわりのギフト探しにもご利用頂けます。話題のメーカーや、作家のアイテムを集めたイベントを定期開催いたします。
3F	銀座 夏野	ギンザ ナツノ	株式会社ピオネット	箸専門店	○	○	○			「日本人だからこそ、毎日使う箸にこだわりませんか。」 箸は古くから人と神、人と人を結ぶ縁起物。贈答品として、海外のお土産にもおすすめです。日本各地の職人たちが、丹精込めて作り上げたメイドインジャパンの箸を厳選し、様々な種類をご用意しております。
3F	アーツ&アンティーク スミアルカ	アーツアンドアン ティークス ミアル カ	株式会社ミアルカ	アンティーク ジュエリー・ ガラス・銀器				○		ヨーロッパのアンティークを専門に扱っています。19世紀につくられたジュエリーを中心にガラス器、銀器、陶器、レース、時計などミュージアムピースからお気軽にお使いいただける作品まで、幅広く豊富な品揃えです。 海外直接買い付けの上質な品々は飽きることのない美しさです。
3F	Eye Feel	アイフィール	株式会社メガネの和光	メガネ・サングラス	○	○	○	○	○	「メガネの和光」がお届けする、おしゃれなメガネライフを楽しみたい大人のためのアイウェアショップ。定番はもちろん、ここでしか手に入らないフレームまで幅広くご用意。昨日までとは少し違う自分になれる、あなたにぴったりのすてきなメガネと一緒に探してみたい。専門のスタッフが視力測定、レンズ選びや掛け心地までしっかりサポートいたします。

【イセタンハウスの特徴】

地下1階から地上2階には、キーテナントとして三越伊勢丹グループのファッションセレクトストア「イセタンハウス」が出店します。



伊勢丹新宿本店の持つ提案力・編集力・発信力をベースとし、出店エリアの地域特性に応じた品揃えの最適バランスを実現するという、三越伊勢丹グループのあらたなビジネスモデルの第一号店です。

“FUN（楽）”をストアコンセプトに、旬のファッションに関心が高く、好奇心旺盛で上質を好み、東京発のファッションに親和性を感じる、団塊ジュニア世代を中心とする30～40代の高感度パーソンの方々に向けて、自己を解放し、自由にファッションや表現を楽しむモノやコトを提案し、お買物の楽しさをご提供します。

【B1階】 レディースグッズ ～ディスカバー（発）～ さまざまなファッション・ライフスタイル雑貨やコスメにより、驚きや発見、潤いのある生活を提案します。

【1階】 レディースファッション ～モード（装）～高感度のファッションを編集し取り揃え、「なりたいたい自分」になるための、洗練されたモードファッションを提案します。

【2階】 メンズ&レディースファッション ～ウェルビーイング（健）～「better feeling/心の充足」「better health/体の充足」の2つをテーマに、ファッションを通じて、内面からも豊かになる、活力と刺激を提供します。

フロア	店舗名	会社名	業態	東海エリア初	名古屋市中	名駅初	新業態	商業施設内初	東海エリア本社・本店所在企	店舗概要
B1・1・2F	ISETAN HAUS イセタンハウス	株式会社三越伊勢丹	ファッションセレクトストア	○	○	○	○	○		三越伊勢丹が手掛けるファッションセレクトストアの1号店。婦人雑貨・コスメの地下1階、高感度婦人ファッションの1階、ウェルビーイングをテーマにした婦人・紳士ファッションの2階。それぞれのフロアでお買物の楽しさと上質なライフスタイルをご提案いたします。

<レストランゾーン『大名古屋ダイニング』の特徴>

旧大名古屋ビルヂングの飲食店集積は地下1階のみでしたが、新ビルは地下1階から地上3階まで4層に渡る全40店舗の集積へと拡大しました。名駅前の新しいシンボルとして“美味しく”“楽しい”新・食空間「大名古屋ダイニング」を提案します。



地元御用達レストランをはじめ、全国各地の実力店舗ながら普段使いしていただける食の名店が軒を連ね、「オフィスワーカー」や「来街者」、「駅利用者」の方々に日常のお食事から賑やかな夜まで幅広くご利用いただけるレストランゾーンです。

全40店舗のうち、名駅エリア初32店舗、(うち、名古屋市初25店舗、東海エリア初22店舗)、新業態8店舗、商業施設初出店18店舗、そして地元東海エリアからの出店が18店舗となっており、地元の方々や名古屋を訪れる来街者の皆様に末永く愛される「専門性の高い」レストランを集積しました。

【地下1階】 高い専門性と日常使いを兼ね備えた16店舗の集積。朝食からランチ・アイドルタイム～ディナーまで、一日を通して気軽にご利用いただける食のゾーンです。名古屋唯一無二の和食店が手掛ける新業態のお茶漬け、昭和50年創業の仙台名物牛タンなど数々の和系専門店、豚骨と醤油それぞれの味を代表する有カラーメン店、洋食、カレーなど専門性の高い飲食店が軒を連ねています。

【1階、2階】 各階の環境や利用シーンに合った、ダイニングカフェ、薪窯で焼き上げた本物のナポリピッツァ、海外スターシェフが手掛けるカリフォルニア料理など華やかなカフェ&レストランを揃えました。

【3階】 カジュアルな接待需要から賑やかな夜のひとときを楽しんでいただける店舗まで、19店舗が集積しているレストランゾーンです。新鮮な魚介と日本酒を提供する東京の和食の名店、地元精肉店が手掛ける黒毛和牛専門の焼肉店など数々の和系専門店、名古屋で話題のフレンチやイタリアン、新しいスタイルの広東料理を提案する中華、名古屋初上陸のクラフトビールレストランなどバラエティ豊かな飲食店を揃えました。

フロア	店舗名	会社名	業態	東海エリア初	名古屋市中	名駅初	新業態	商業施設内初	東海エリア 名古屋 本店存在企業	店舗概要
B1F	アンティコカフェ アルアビス 大名古屋ビルヂング店	アンティコカフェ アルアビス ダイナ ゴヤビルヂングテン	株式会社重光	カフェ					○	イタリアの生活に溶け込んでいるカジュアルなカフェがコンセプト。パスタが丁寧にお入れする豊富なカフェメニューをはじめ、新鮮なフィリングをたっぷりサンドしたパニーニ、自家製ドルチェ、焼き菓子、アルコールなど、バリエーション豊かなアイテムをリーズナブルプライスで提供いたします。テイクアウトでもお楽しみ頂けます。
B1F	石臼挽きそば 石月	イシウスピキソバ イシツキ	株式会社シナジー	そば	○	○	○			国内の契約農家から、その時期一番良い状態のそばの実を丸めきの状態で取り寄せます。その新鮮なそばの実を店内の石臼で毎朝じっくりと挽き、挽き立ての香りそのままに、当日のそばの状態を見ながら打ちます。味、香り、色味、そして喉越しにまでこだわった江戸庶民文化の伝統二八そばです。
B1F	浅草 キッチン大宮 大名古屋ビルヂング店	アサクサ キッチン オオミヤ ダイナゴ ヤビルヂングテン	株式会社リン・クルー	洋食	○	○	○			東京浅草で30年以上続く洋食の名店「レストラン大宮」のオーナーシェフ大宮勝雄が手がけるこだわりの下町洋食。こだわりの黄金比率で作るハンバーグステーキやハッシュドビーフ、昔ながらの作り方にこだわったオムライスをドミグラスやホワイトクリーム、トマトのナポリソースなど多彩な味でお楽しみ頂けます。
B1F	New old style 肉そば けいすけ	ニュー オールド ス タイル ニクソバ ケイスケ	株式会社グランキュー イジーヌ	ラーメン			○			丼を埋め尽くすチャーシューは、圧巻のボリュームです。そして際立つ生姜の香りが特徴です。深みのある天然醸造の特製醤油ダレを使用し、大量の豚肉と香味野菜でとったキレのある透き通ったスープはどこか懐かしさを感じつつも新しい味わい。「肉そば けいすけ」専用の中太熟成麺を使用した渾身の一杯を、ご賞味頂けます。
B1F	熟成豚骨ラーメン大名 古屋 一番軒	ジュークセイトンコッ ラーメンダイナゴヤ イチバンケン	有限会社ファースト モア	ラーメン・餃子・唐揚げ	○	○	○	○	○	新鮮な豚骨まるごとを4万5千kcalの超高火力で炊き込んだスープ。試行を繰り返し黄金比率に辿り着いた、豚骨ラーメンの為に開発された細麺。そして創業以来継ぎ足し熟成させた秘伝のかえしの調和によりくせになる一杯になります。名古屋の豚骨ラーメン文化の先駆者「一番軒」が創り出す、コク深い「熟成豚骨」をご賞味頂けます。
B1F	E・A・T 青山	イーエーティー アオヤマ	株式会社CHIYO	カリフォルニア ダイナー	○	○	○			東京・青山で人気の「E・A・T」が名古屋に初出店。日本人でありながら、LA・TIMESのトップ10シェフに2度も認定されたシェフが繰り出す料理が魅力。本場さながらのボリュームでありながら、素材本来の風味を生かす味付けは、最後の一口まで美味しくお召し上がり頂けます。本場を超える美味しさをご堪能頂けます。
B1F	CHARLIE'S	チャーリーズ	株式会社岩佐商事	カフェ・グロ サリー	○	○	○	○		軽井沢の名店「丸山珈琲」のコーヒーや焼きたてのホットサンドやパン、バーメニューやデザートが楽しめるほか、グロサリーの棚には日本国内や世界中から集められた銘品・珍品が並びます。食にまつわる本や雑誌、定番の台所用品、こだわりのカトラリーや食器なども揃っている「食のセレクトショップ」です。
B1F	鯛茶福乃	タイチャ フクノ	野嵯和株式会社	鯛茶漬	○	○	○	○	○	独自の和食の世界を築き上げてきた唯一無二の店「野嵯和」による初のプロデュース。まず濃厚なごまだれをくぐらせた鯛を炊き立てのご飯と食し、続いて鯛を盛ったご飯のまわりから熱々の煎茶をたっぷり回しかければ出し汁へと変化を遂げた胡麻の香るお茶漬が出来上がります。シンプルかつ贅沢な究極のファストフード「鯛茶福乃」で至福のひと時を味わえます。
B1F	味の牛たん喜助 名古屋店	アジノギウタンキ スケ ナゴヤテン	株式会社喜助	牛たん	○	○	○			昭和50年創業、熟成した技と味。厳選した牛たんをさらに吟味して、熟練した職人たちが一枚ずつ手仕事で仕込む。昔ながらの仙台牛たん焼きの本流を守り続けています。厚切りなのにサクッとジューシーな焼きあがり喜助ならではの味わいです。お箸で切れる程柔らかいゆでたんなど、様々な牛たん料理をご堪能頂けます。

フロア	店舗名	会社名	業態	東海エリア初	名古屋市内初	名駅初	新業態	商業施設内初	東海エリア本社・本店所在企業	店舗概要
B1F	築地青空三代目	ツキシ アオソラ サンタイム	有限会社築地青空	寿司	○	○	○			東海地区初出店となる、築地場外市場に本店を持つ江戸前鮎店。 特製の煮切り醤油、岩塩、柑橘、甘ダレ等で全て独自の味付けでご提供。 江戸前鮎をさらに追及していく仕込みネタ、全国歩き回って探した鮮魚、名物の炙り鮎、炙り丼が味わえます。
B1F	西新宿もうやんカレー なごや	ニシシシジユクモウ ヤンカレー ナゴヤ	もうやんカレー株式 会社	欧風カレー・ スパイス料 理・ワイン	○	○	○			「もうやんカレー」は、大釜で大量の野菜と果物を炒めること丸2日間。詰めて詰めて詰めまくって、野菜と果物が真っ黒いジャムになるまで詰めます。 見た目は、普通のカレーと同じですが、ほとんど野菜と果物で出来ています。仕込みから2週間も費やして完成する、まさに、魂のカレーです。
B1F	名古屋食堂 コーリーズ 大名古屋ビルヂング店	コーリーズ	株式会社山義	欧風食堂	○	○	○	○	○	創業以来22年親しまれ人気があった「ビーフスクランブル」や、あんかけスパの新スタイル「あんかけナポリタン」や「カレーナポリタン」など、新たな名古屋メシを提案いたします。 1人でも気軽に入れるお店です。
B1F	名古屋コーチン親子丼 西しみず	ナゴヤコーチンオヤ コドン トリシミス	ソルト・コンソーシ アム株式会社	親子丼	○	○	○	○	○	「極限の親子丼」とは、鶏肉は名古屋コーチン、ご飯は名古屋コーチンのお出汁で炊き、卵は名古屋コーチンの卵を使用して、名古屋コーチンを前面に打ち出した親子丼です。 旨味を閉じ込めたお肉と絶妙な卵のトロトロ感。名古屋名物の八丁味噌を使用した特性味噌辛だれをお好みでかけてお召し上がり頂けます。
B1F	ツバメヤ 大名古屋ビルヂング店	ツバメヤ ダイナゴ ヤビルヂングテン	株式会社ツバメヤ	和菓子		○	○	○	○	岐阜・柳ヶ瀬商店街にある和菓子屋です。 特別栽培小豆、もち玄米、小麦全粒粉、粗糖、米油などを使用し、素材の力強さとやさしさを感じていただけるツバメヤならではの和菓子をお作りしています。
B1F	非公開 [テナント様の事情で非 公開としています]	-	-	食物販系専門 店						-
1F	SOLO PIZZA Napoletana	ソロピッツァ ナポレターナ	株式会社ソロピッ ツァチエザリ	ピッツェリア			○	○	○	日本のナポリピッツァ革命。「材料・味・雰囲気・価格・情熱」すべてが本物のナポリピッツァをセルフ・スタイルでお楽しみ頂けます。 ピッツァナポレターナS.T.G.世界チャンピオンに選ばれた世界最優秀ピッツァ職人、牧島昭成による本場のナポリピッツァをご堪能頂けます。
1F	Salt Water by David Myers	ソルトウォーター バイ デイビッドマ イヤーズ	株式会社シナジー	カリフォルニア キッチン	○	○	○	○	○	ニューヨークタイムズで「完璧なバーガー」と絶賛されたハンバーガーや、シェフの祖母のレシピをベースに作る人気のポロネーゼなど、本場アメリカで様々な賞を受賞したカリフォルニアのミシュランスターシェフDavid Myersのレストラン。 西海岸の喧騒感そのままに、カジュアルでリラックスした雰囲気の「カリフォルニアキッチン」をお楽しみ頂けます。
2F	YURT	ユルト	株式会社ポトマック	ダイニングカ フェ	○	○	○		○	神戸旧居留地で育ったカフェダイニング「ユルト」が名古屋に初進出。合言葉は“LOCAL&GLOBAL”。アメリカ西海岸の海辺に佇むテント小屋をテーマに、木の温もりと心地良いゆるさ、地域に繋がりが生まれるカフェ。 西海岸コンフォートフードをベースに、BBQやデリなど素材を活かした料理や各国のエッセンスを遊び心に。
2F	HARBS 大名古屋ビルヂング店	ハーブス ダイナゴ ヤビルヂングテン	株式会社重光	フレッシュ ケーキ・カ フェ					○	フレッシュネスとハンドメイドを追求した、フレッシュケーキ&カフェ「ハーブス」。 素材のおいしさを表現した約50種類のオリジナルレシピより、旬のケーキが常時13種類揃います。 ケーキとの相性を考えた季節の紅茶をはじめ、オリジナルブレンドティやコーヒーもご用意いたします。

フロア	店舗名	会社名	業態	東海エリア本社・本店所任企							店舗概要
				東海エリア初	名古屋市中初	名駅初	新業態	商業施設内初	東海エリア本社・本店所任企		
3F	黒豚しゃぶしゃぶ 銀座 羅豚 大名古屋ビルヂング店	株式会社名古屋味彩	黒豚しゃぶしゃぶ	○	○	○					看板料理の黒豚しゃぶしゃぶは、肉質にとことんこだわった霧島黒豚をたっぷりの笹打ちねぎとともに秘伝のそばつゆでお召し上がり頂きます。 メはそばつゆに絶妙に絡む、繊細でコシの強い蕎麦で美味しさの余韻をお楽しみ頂けます。
3F	TRATTORIA FRATELLI GALLURA	株式会社桜や	イタリア料理	○	○	○	○	○	○		本店の味を受け継いだ本格的なイタリアンをカジュアルに楽しめます。カジュアルだけど上質で個性的、お客様が気楽に質の良いお料理を楽しんで頂けるトラットリア。 フォアグラ&マンゴーや玉ねぎのフォカッチャなど本店の人気メニューも存在しながら、季節を感じる食材や地元の魚介類を使用したイタリア料理をご提供いたします。
3F	Rapport ラポール	株式会社セント	広東料理	○	○	○	○	○	○		栄の広東料理「茗圃」の姉妹店が大名古屋ビルヂングにオープンいたします。 広東料理の技法に拘りつつ、メニュー構成やサービスのスタイルは、従来の中華料理店とは全く異なる新しい提案をして参ります。
3F	肉や大善 大名古屋ビルヂング店	有限会社肉や大善	焼肉・ステーキ		○	○	○	○	○		年間に50以上全国各地のブランド牛を取り扱うお店です。 松坂牛はもちろん、みかわ牛、飛騨牛、宮崎牛、前沢牛の、販売指定店です。 精肉店も営む「大善」だからこそ、いつも良い状態の美味しいお肉をお値打ちにご提供いたします。
3F	ひつまぶし名古屋備長 大名古屋ビルヂング店	株式会社備長	ひつまぶし						○		名古屋独特のたまり醤油を使ったタレで仕上げた鰻は、表面がサクッと皮はパリッ、身はふっくら香ばしい。 ネギやわさびの薬味との相性は抜群。素材と職人の技が生む味をお楽しみ頂けます。
3F	和食・酒亭 神田さくま	上居酒屋株式会社	和食・日本酒	○	○	○					江戸東京の左党に名店の誉れ高い「神田新八」の創業者佐久間達也が、装いも新たに名古屋初出店。 名物の「釣りきんきの煮付け」を始め天然物の魚介、特に地元愛知の新鮮な魚介を刺身から一品料理まで、日本酒は全国から80種以上の選りすぐった純米酒をお好みの、又はお勧めの温度でご提供いたします。ご飯は富山入膳の契約農家「鳥瀬信一さん」直送のお米を店内で精米しています。
3F	浪花ろばた八角 大名古屋ビルヂング店	株式会社リバーストン	炉端								豊富に取り揃えられた季節の素材の中から選んだネタを、目の前で丁寧に焼き上げます。 ろばた席では、焼きたてのお料理を大きなしゃもじに乗せてご提供。産地直送の天然素材と選りすぐりの旨し酒で舌鼓。 活気溢れる浪花ろばたのステージをお楽しみください。
3F	宮崎料理 万作 大名古屋ビルヂング店	株式会社名古屋味彩	鶏料理	○	○	○					食材の宝庫、宮崎。南国情緒豊かな気候、土壌で育った宮崎の地鶏・牛・豚・野菜をふんだんに使用した郷土料理をお届けいたします。炭で豪快に焼き上げる「鶏のもも焼き」の臨場感と宮崎のソウルフード「チキン南蛮」「冷汁」宮崎本店名物「旨煮」など、宮崎蔵元厳選焼酎50種類と合わせて、お楽しみ頂けます。

フロア	店舗名	会社名	業態	東海エリア初	名古屋市内初	名駅初	新業態	商業施設内初	東海エリア本社・本店所在企業	店舗概要
3F	世界のビール博物館 大名古屋ビルヂング店	ワールドリカーイン ポーターズ株式会社	クラフトビール レストラン	○	○	○				東京・大阪・横浜で人気の「世界のビール博物館」がいよいよ名古屋初上陸。 直輸入の樽生クラフトビール15種類をはじめ、世界のクラフトビール150種類以上が愉しめます。 4つのビール大国のバーカウンターを再現し、味わいながら体感する新感覚クラフトビールレストラン。 ビールに合うお食事もお楽しみ頂けます。
3F	味仙 大名古屋ビルヂング店	株式会社郭、味仙	中国台湾料理							“元祖 台湾ラーメンの店”1960年創業以来、名古屋の人に親しまれてきました。 ○ 当店で生まれた台湾ラーメンは、麺の上に唐辛子とにんにくの辛みと旨味をかかせた挽肉がどっさり載り、鶏ガラスープとの味わいは絶品です。
3F	神戸六甲道・ぎゅんた	ソルト・コンソーシ アム株式会社	お好み焼・鉄 板焼・焼きそ ば	○	○	○				兵庫の尼崎で生まれ数十年、六甲道で独創的な鉄板焼きをプラスした「ぎゅんた」が大名古屋ビルヂングに登場。 地元で愛される鉄板焼きやお好み焼きは素材を活かした焼き方でご提供いたします。 選り抜かれた国産ホルモンと新鮮野菜の組み合わせや、鉄板焼きと日本を代表するお酒とのマリアージュをお楽しみ頂けます。
3F	山虎	株式会社UICHI	居酒屋	○	○	○	○	○	○	地元人気割烹屋の裏メニュー、「真っ黒味噌おでん」や「味噌串カツ」を中心に、地元三河湾の食材にこだわった魚料理や本店定番のおぼんざいと地酒「長珍（ちょうちん）」が味わえるお店です。
3F	メゾン ルパン ミュラ	ラスアンテルナシ ヨナル株式会社	フランス料理				○	○	○	コンセプトは、フレンチのスキルで表現する日本の四季。 旬の素材だけが持つ鮮やかな色や香り、ナチュラルな味わいを、シェフ松村の感性で極上の一皿へ昇華させます。 丁寧に作り込まれた季節溢れるフレンチを、その一皿の為にだけにセレクトしたワインとのペアリングと共に楽しみ頂けます。
3F	RHUBARBE	株式会社Rhubarbe	クレープリー ・ピストロ				○	○	○	ランチはフランスブルターニュ地方発祥のクレープリー。 そば粉を使ったガレットとリンゴの発泡酒シードルで。 ティータイムにはクレープやルバーブを使ったデザートをご用意しております。 コンセプトの変わるディナーでは伝統的なピストロ料理から豪快に焼いた肉料理まで、自然派ワインを片手に楽しみ頂けます。
3F	ワルン ブアン サターニー	株式会社リン・ク ルー	アジアンダイ ニング				○	○		「ワルンブアン」は本格タイ料理を中心としたアジアンダイニングです。 ガバオやトムヤムクン、カオマンガイに生春巻き、パッタイやヤムウンセン、トムヤムヌードルにグリーンカレーなど、様々なタイを代表する料理を幅広くご用意しております。 異国情緒あふれる温かな雰囲気店内で本格タイ料理の数々をご堪能頂けます。

フロア	店舗名	会社名	業態	東海エリア初	名古屋市内初	名駅初	新業態	商業施設内初	東海エリア本社・本店所在企業	店舗概要
3F	東京 恵比寿 串亭	株式会社リアルティスト	串揚げ	○	○	○				「串亭」は串揚げの専門店です。フォアグラや海老、丸ごと1本揚げたアスパラなどの定番食材に加え、旬な食材を用いた串揚げも季節ごとにお楽しみ頂けます。 100%ひまわり植物油・自家製生パン粉を使用したヘルシーな串揚げは女性にも人気です。 東京恵比寿から名古屋に初出店。串揚げの新しい魅力をご堪能頂けます。
3F	ローマ三丁目 大名古屋ビルヂング店	株式会社アンティキ	イタリアンパル				○	○	○	地元老舗イタリアンとイタリアワイン商社がコラボレーションしたイタリアンパル。 数十種類の生ハムやサラミをアンティークな手回しスライサーで切ることで、風味とうま味が断然違う本場の味を楽しめます。 また、イタリアワイン商社だからこそ出来る、ここでしか味わえないイタリアワインを最高の状態でご提供いたします。
3F	レアル grande	株式会社レアル	炭火焼とり・唐揚				○	○	○	商業施設初出店の名古屋生まれの焼とり店。 新鮮な鶏を備長炭で外はカリッと、中はジューシーに焼き上げます。 当店オリジナルの漬け込みダレがしみ込んだ唐揚も名物です。 美味しいビール、焼酎、地酒はもちろん、厳選した自慢のワイン、自然派ワインと合わせてお楽しみ頂けます。
3F	九州博多料理 もつ鍋 幸	株式会社アートケイズ	郷土料理・もつ鍋	○	○	○				「幸」のもつ鍋は、一度湯通ししてアクや余分な脂を取り除いた新鮮で臭みのないもつと、しっかりと風味を生かして作ったダシに、秘伝の醤油ベースのたれを組み合わせた本場の味。 もつと野菜のうまみを最大に引き出す味を求めて作り出されました。 どこか懐かしいのに、どこか新しい郷土料理の数々に出会えます。
5F	タリーズコーヒー 大名古屋ビルヂング店	タリーズコーヒー ジャパン株式会社	カフェ							世界各国より厳選した豆を使用、最高の品質を追求し、一杯一杯手作りで提供する本格的なエスプレッソを、気軽にお楽しみいただけるスベチャリティコーヒーショップ。 スイーツやホットミール等、コーヒーに良く合うフードメニューも充実しています。

<地下街“ダイナード”>

地下鉄名古屋駅の中央改札と大名古屋ビルヂングを結ぶ地下ショッピングプロムナードです。大名古屋ビルヂング建替えに伴い通路幅を拡張し、お客様が快適に通行できる空間に生まれ変わりました。柱にはデジタルサイネージを設置し、大名古屋ビルヂングの旬な情報を皆様にお届けします。店舗も、ナチュラルスキンケアショップ、上質なシャツ専門店、そしてカフェと、名駅エリアで働くお客様のみならず、地下鉄・地下街をご利用のお客様など幅広い層のニーズに応える店舗構成となっています。

フロア	店舗名	会社名	業態	東海エリア初	名古屋市内初	名駅初	新業態	商業施設内初	東海エリア本社・本店所在企業	店舗概要
ダイナード	shiro 大名古屋ビルヂング店	シロ ダイナゴヤビルヂングテン 株式会社ローレル	化粧品	○	○	○				自然の素材をシンプルに配合したナチュラルスキンケア。お肌につけるものはベースとなる素材選びにとことんこだわり、その力を最大限発揮できるシンプルな処方。“酒かす”や“がごめ昆布”などの素材を使った美容液など、お肌に合ったスキンケアをご提案いたします。心地よい香りだけを追求した、ボディケア・フレグランスも揃えております。
ダイナード	メーカーズシャツ鎌倉	メーカーズシャツ 鎌倉株式会社	シャツ専門店	○	○	○				直営名古屋初出店。1993年、鎌倉での創業以来、生地から縫製に至るまで驚くほど上質な日本製のシャツを、メンズ・レディス共にお求めやすい価格で販売しています。2012年には、NYに出店。ニューヨークにも高い評価を得ています。世界基準のディスプレイと充実の品揃えをお楽しみ頂けます。
ダイナード	ドトールコーヒー ショップ 大名古屋ビルヂング店	ドトールコーヒー ショップ ダイナゴヤビルヂングテン 株式会社ドトール コーヒー	カフェ							一杯のおいしいコーヒーを通じて、お客様にやすらぎと活力をお届けするセルフスタイルのコーヒーショップ。国内の自社焙煎工場直火焙煎した新鮮なコーヒーが自慢です。さらに、素材にこだわったサンドイッチやケーキなど、バラエティ豊かなメニューをたくさん取り揃えております。

<サービス・金融店舗の特徴>

4階金融店舗フロアにおいては、中部圏における金融機関の一大拠点として、「三菱東京UFJ銀行」、「三菱UFJ信託銀行」、「あおぞら銀行」、「十六銀行」がそれぞれ旗艦店を出店し、2015年11月より営業を開始しています。名古屋ビルディングの交通利便性や機能集積を活かした良質で特徴ある金融サービスを提供し、お客様の幅広いニーズにお応えします。

また、地下1階及び1階には、コンビニエンスストア、ATMコーナー、洋服のお直し等のサービス施設を配置し、当ビルや名駅エリアを訪れたお客様に便利な機能を提供します。

フロア	店舗名	会社名	業態	開業予定日	店舗概要					
						東海エリア初	名古屋市内初	名駅初	新業態	商業施設内初
4F	三菱東京UFJ銀行 名古屋駅前支店/ 新名古屋駅前支店/ 笹島支店	株式会社三菱東京UFJ銀行	金融店舗	2015年11月 (営業中) ※笹島支店は2015年12月14日より移転営業します。	「世界に選ばれる、信頼のグローバル金融グループ」。4階に名古屋駅前支店・新名古屋駅前支店・笹島支店、1階にはATMコーナーが出店いたします。					
4F	三菱UFJ信託銀行 名駅支店	三菱UFJ信託銀行株式会社	金融店舗	2015年11月 (営業中)	信託銀行ならではの贈与や相続による資産承継対策、不動産の売買・有効活用の他、住宅ローンや資金の運用、預金など幅広いサービスでお客様のニーズにお応えいたします。また、平日夜21時までご相談の受付（金曜日を除く・要予約）をしておりますので、お仕事帰りにもご利用頂けます。					
4F	あおぞら銀行 名古屋支店	株式会社あおぞら銀行	金融店舗	2015年11月 (営業中)	名古屋ビルディングの新店舗では、内装に統一デザインコンセプト「都会のオアシス」を採用しました。「あおぞら」をイメージしたカラーを基調とし、自然を演出する装飾を取り入れ、明るく落ち着いた雰囲気の中で、お客様にゆっくりと資産運用の相談をして頂くための空間を提供いたします。					
4F	十六銀行 名古屋駅前支店	株式会社十六銀行	金融店舗	2015年11月 (営業中)	名古屋駅前支店は、全自動型貸金庫を全日稼働（8：00～21：00）し、マルチディスプレイにて、岐阜県の観光情報などを発信しています。Wi-Fiサービス、視覚障がい者対応ATMを設置して機能面を充実させ、店内の一部に壁面緑化を施し、癒しの空間も演出しています。					
フロア	店舗名	会社名	業態	東海エリア初	名古屋市内初	名駅初	新業態	商業施設内初	東海エリア本社・本店所在企業	店舗概要
B1F	サークルK 名古屋ビルディング店	株式会社サークルKサンクス	コンビニエンスストア							いつでも気軽にご利用いただけるコンビニエンスストアです。お弁当やおにぎり、サンドイッチに加え、できたての惣菜やデザートなど、豊富な商品を取り揃えています。また、ATMやコピー機の設置、チケットの発券や公共料金のお支払いなど、便利な機能も充実させ、お客様に“いちばんの満足”を提供します。
B1F	ATMプラザ	-	ATMコーナー							ユニモール地下街からも直結したアクセス抜群の地下1階に各行のATMを取り揃えました。
1F	フォルムアイ & リッシュ	株式会社フォルムアイ	洋服/バッグのお直し・靴修理	○	○	○	○	○		洋服お直し業界のリーディングカンパニー「フォルムアイ」と、靴修理において卓越した技術と高品質な部材を有する「リッシュ」がコラボして初出店。洋服から靴までオリジナルなファッションが楽しめます。

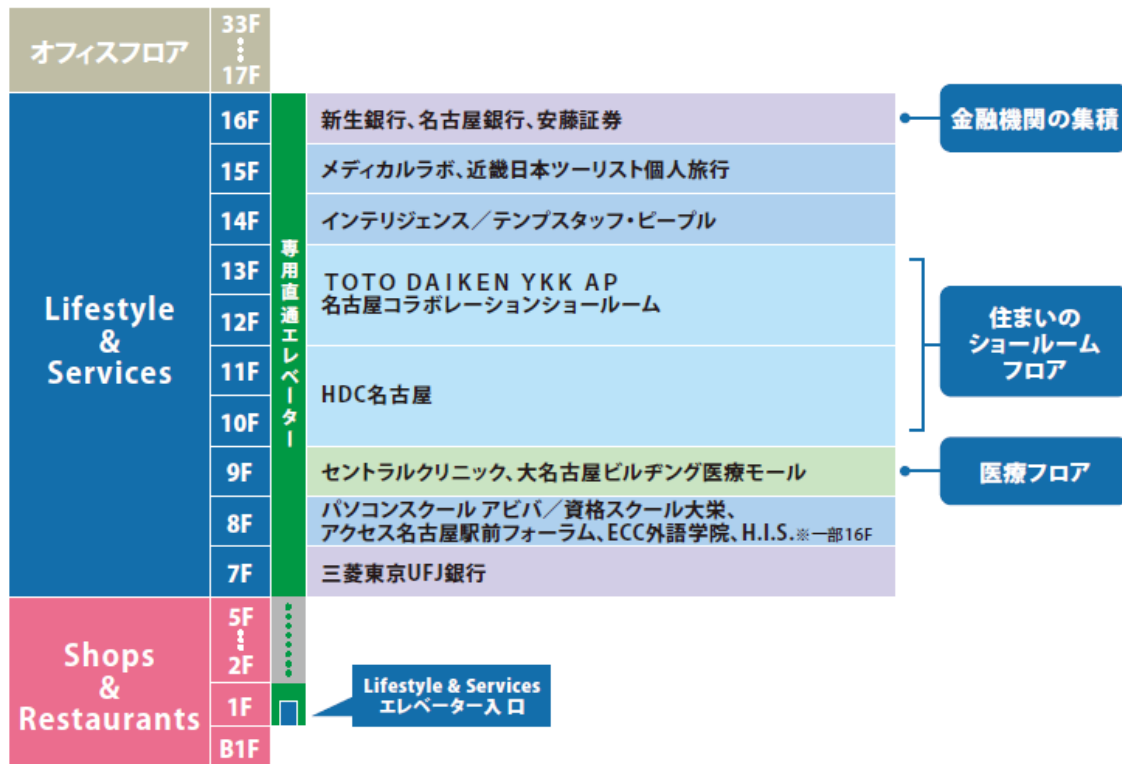
【“大名古屋ビル Lifestyle & Services” の施設・テナント特徴について】

<“大名古屋ビル Lifestyle & Services” 施設コンセプト>

ものづくり産業を基盤として今後更なる成長が期待される中部圏における交通の結節点として、名駅エリアの重要性は益々高まっています。当社はその名駅前の立地特性と、長年親しまれてきた「大名古屋ビルディング」の抜群の知名度を活かし、集客型・来店型のテナントの集積を企図した新たなゾーン“大名古屋ビル Lifestyle & Services”（最大約 7,000 坪）を当ビル 7 階～16 階に設置します。

当ゾーンにおいては、「住まい」「医療」「金融」「教育」「国際交流」など各分野において全国的にも類を見ない高度な集積が実現し、また出店各社が大名古屋ビルディングの立地特性やシンボル性を活かした上質で特徴的なサービスを展開することにより、入居者、来街者のみならず中部圏の方々に向けて、ライフステージの様々な局面において、新たな価値提案や情報発信を行っていきます。

7 階～16 階の“大名古屋ビル Lifestyle & Services”へは、“大名古屋ビル Shops & Restaurants”内 1 階の専用直通エレベーターよりアクセスすることができます。“大名古屋ビル Lifestyle & Services”と“大名古屋ビル Shops & Restaurants”が一体として有機的に連携し、それぞれの来訪者が双方向的に回遊することで、ビルとしての集客力や情報発信力を更に高めていきます。



<大名古屋ビル Lifestyle & Services 入りイメージ>



<住まい・ライフスタイルを総合的に提案するショールームフロア（10階～13階）>

12階～13階に、「TOTO DAIKEN YKK AP 名古屋コラボレーションショールーム」が出店し、3社の提携による充実した空間展示や最新商品の紹介を行います。また、10階～11階では新築・リフォームをはじめキッチン・建材・インテリアなど35社のショールームが一堂に集結した「ハウジング・デザイン・センター（HDC 名古屋）」が出店します。「TOTO」、「大建工業」、「YKK AP」に加えてHDC名古屋内の「トヨタすまいるライフ」「セキスイハイム中部」「タカラスタANDARD」など約40社のショールームが相乗効果を発揮しながら情報発信を行うとともに、キッチン併設のイベントスペースで体験型の料理教室やセミナーを開催します。名駅直結の立地においてショールームの一大集積を実現することで、住まいやライフスタイルを“ワンストップ”で総合的に提案できる新たな施設が誕生します。

<TDY名古屋コラボレーションショールーム イメージ>

<ハウジング・デザイン・センター イメージ>

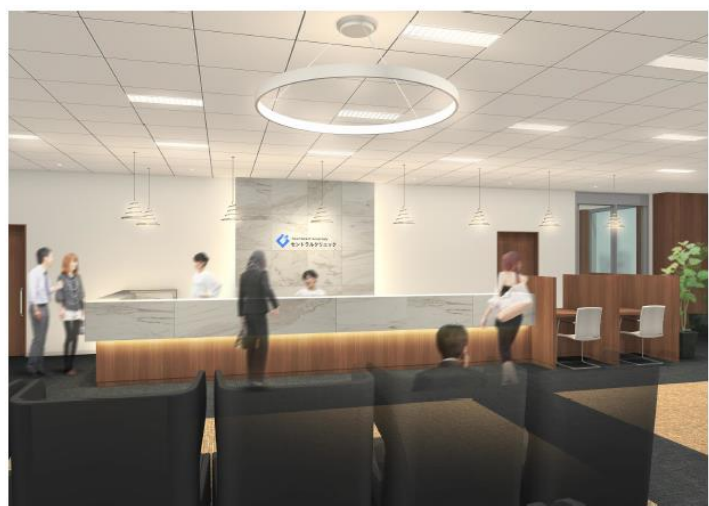


<幅広い医療ニーズに応える医療フロア（9階）>

9階医療フロアには内科・眼科・耳鼻咽喉科などで形成する「大名古屋ビルディング医療モール」と、外来診療を含めた健診センターである「大名古屋ビルセントラルクリニック」が出店します。幅広い診療科目を揃えるとともに先端の医療機器を備え、さらには外部の大学病院や医療機関とも連携することで、予防医療から高度な専門医療まで、幅広い医療ニーズに対応します。また、「大名古屋ビルセントラルクリニック」では、名古屋大学医学部附属病院と提携し、予防医療や健康増進に関する共同研究、先進的医療サービスを実施していく予定です。

<大名古屋ビルディング医療モール イメージ>

<大名古屋ビルセントラルクリニック イメージ>



<金融機関の一大集積（16階他）>

“大名古屋ビル Lifestyle & Services”16階には「新生銀行」「名古屋銀行」「安藤証券」が出店し、新たな金融サービスの発信拠点や、資産運用・ローンの相談窓口として、上質な空間を用意しています。また、“大名古屋ビル Shops & Restaurants”4階の金融店舗フロアには「三菱東京UFJ銀行」「三菱UFJ信託銀行」、「あおぞら銀行」、「十六銀行」の旗艦店が出店、さらにオフィスフロアの最上階33階では、「東海東京証券」が富裕層のお客様向けに特別なサービスを提供する「オルクドール・サロン」を設置します。都市銀行、地方銀行から、信託銀行や証券会社まで、幅広い分野の金融機関が一つのビルに集積することにより、個人のお客様のあらゆるニーズに“ワンストップ”でお応えするとともに、企業の経済活動や国際進出をサポートし、名古屋・中部圏経済の発展に貢献する金融サービスの一大拠点が誕生します。

<人財育成・国際交流の拠点（8階・15階他）>

伝統的に輸出産業を基盤とし、昨今はインバウンド需要も高まっている中部圏の社会経済において、グローバルな視野を持って活躍する人財を育成・供給する教育機関・ヒューマンリソース関連企業や、世界と地域を繋ぐ国際交流拠点が多数、出店します。

フロア	店舗名	会社名	業態	開業予定日	店舗概要
8F/ 16F	H.I.S. 大名古屋ビルディング営業所 H.I.S. ツーリストインフォメーション センター名古屋	株式会社エイチ・アイ・エス	トラベル	未定	ツーリストインフォメーションではH.I.S.が展開する海外200拠点及び提携企業を通じ、中部・北陸を訪れる訪日個人旅行者に向けた多言語での観光情報の発信及びホテル・レストラン・観光ツアー手配などの訪日外国人向けサービスを提供。営業店舗では海外・国内旅行を豊富に取り揃えお客様に最適な旅をご提案します。
8F	ECC外語学院 大名古屋ビルディング校	株式会社ECC	外国語 スクール	2016年3月上旬 (予定)	世界で勝負する「ちから」を！“ことば”をあなたの「ちから」にする近道が、ECCにはあります。50年以上にわたり蓄積したノウハウとメソッドには、語学を身につける 全てがあります。英会話はもちろん、全6カ国の第2外国語コースの中から、お客様の目的に合わせた最適な学習プランを提供いたします。
8F	パソコンスクール アビバ 資格スクール大栄	リンクアンドモチベーション グループ	パソコン スクール・ 資格スクール	2016年3月9日 (予定)	Excel・Word・Photoshop・CAD・JavaなどのPC講座、簿記・医療事務・公務員受験・宅建士などの資格講座を用意しております。個別カウンセリングに基づく「お客様専用」カリキュラムで、お客様のペースで学習できるため、着実にスキルアップや資格取得が目指せます。
8F	アクセス名古屋駅前フォーラム	株式会社アクセスグループ・ホ ールディングス	イベン トスペース	2015年11月 (営業中)	多様に変化するコミュニケーション環境の中、最も効果的なのがイベントプロモーションなどのダイレクトコミュニケーション。直接対面できる最大のタッチポイントを、お客様とクライアント様との共有空間と捉え、魅力的に演出。学校・会社説明会、イベント、展示会等に関わるあらゆる業務をトータルプロデュースします。
9F	大名古屋ビルセントラルクリニック	医療法人松柏会	健診センター ・外来診療	2016年4月上旬 (予定)	最新鋭の医療機器による診断を実施。婦人科検診も充実しています。健診から2次検査まで一貫した診療を受けられるよう、大学病院や総合病院との連携のもと幅広い専門外来を編成し、クリニックモールとの連携もはかります。また、名大病院との共同研究をスタートし、予防医療、健康増進のための情報を提供いたします。
9F	大名古屋ビルディング 医療モール	—	クリニック モール	2016年3月1日 (予定)	内科・眼科・耳鼻咽喉科など様々な疾患に対応した医療機関に加え、保険調剤薬局、コンタクトレンズ販売店をご用意しております。通勤や買い物ついでに気軽に良質な医療をご利用頂けます。また同フロアの健診センター及び大学病院施設等と連携し高度な専門医療にも対応できるクリニックモールです。

フロア	店舗名	会社名	業態	開業予定日	店舗概要	
10F-11F	ハウジング・デザイン・センター (HDC名古屋)	ハウジング・デザイン・センター エイチディーシーナゴヤ	エー・ピー・シー開発株式会社	住まいの ショールーム	2016年3月9日 (予定)	新築・リフォームをはじめキッチン・建材・インテリアなど35社のショールームが一堂に集結した“住まいの情報スペース”。一ヶ所で複数のショールームを比較・検討でき、またキッチン併設のイベントスペースで料理教室やセミナー等を開催し、誰もが気軽に立ち寄ることができる“ワンストップ&オンリーワン施設”です。
12F-13F	TOTO DAIKEN YKKAP 名古屋コラボレーションショールーム	トートダイケンワイケー ケーエービーナゴヤコラボ レーションショールーム	TOTO株式会社 大建工業株式会社 YKKAP株式会社	住まいの ショールーム	2016年3月19日 (予定)	水回り・床・壁・天井・窓・エクステリアなど、リフォームや新築に必要な商品をワンストップでご覧頂けるショールームです。環境や健康、快適さに配慮したリフォームを体感できる空間展示の他、各社の最新商品や、その技術や効果もご紹介いたします。各社専任アドバイザーがご要望に合わせてご案内します。
14F	インテリジェンス テンプスタッフ・テクノロジー テンプスタッフ・ピープル	インテリジェンス /テンプスタッフ・テクノロジー /テンプスタッフ・ピープル	テンプホールディングス株式会社	総合人材サー ビス	2016年夏頃 (予定)	テンプグループ6社が入居する総合オフィスです。人材派遣、人材紹介、障がい者雇用支援、パートアルバイト採用支援、アウトソーシングサービスなどグループ6社の総合力を活かした多様なサービスを通して、人にかかわる様々な課題を解決します。
15F	近畿日本ツーリスト個人旅行 名古屋ビルディングプレミアム旅行サロン	キンキニッポンツーリストコ ジリョコウ ダイナゴヤビルディングプレミ ウムリョコウサロン	近畿日本ツーリスト個人旅行株式 会社	旅行代理店	2016年5月14日 (予定)	来店予約制にて、ゆっくりご相談を承ります。心落ち着くプライベート空間で、お客様の理想の旅を提案いたします。“旅で、人生に感動体験を。”旅のスペシャリストがお客様をお迎えいたします。
15F	医系専門予備校 メディカルラボ名古屋校	イケイセンモンヨビコウ メディカルラボナゴヤコウ	株式会社キョーイク	大学受験予備 校	2016年3月 (予定)	メディカルラボは医学部受験専門予備校です。難関の医学部に合格するためには確かな学力と受験戦略が必要です。そのために、生徒一人ひとりの学力・志望校に合わせて個別カリキュラムを作成し、プロ講師がマンツーマンで授業を行います。また医学部受験の情報を収集、分析し、受験指導を行っています。
16F	名古屋銀行 ハートフルプラザ	ナゴヤギンコウ ハートフルプラザ	株式会社名古屋銀行	金融店舗 (ご相談、 セミナー等 専用スペース)	2016年3月上旬 (予定)	個人のお客さまへの情報発信拠点として、インターネットバンキング『バンクステージ』の体験、ライフステージに応じた情報・商品のご案内を行います。眺望の良い相談スペースも備えており、ご予約制で資産運用、各種ローンのご相談に専門スタッフが対応いたします。
16F	安藤証券 名古屋駅前支店	アンドウショウケン ナゴヤエキマエシテン	安藤証券株式会社	金融店舗	2016年春 (予定)	明治四十一年の創業以来、多くのお客様との信頼関係を大切にしてきました。ライフサイクル、シーンの変化により資金運用ニーズも変化します。スーパーリージョナル証券を目指す安藤証券は、お客様の声に耳を傾けライフシーンに沿った新しい価値を提案いたします。
16F	新生銀行 名古屋支店	シンセイギンコウ ナゴヤシテン	株式会社新生銀行	金融店舗	2016年2月15日 (予定)	落ち着いた雰囲気魅力の店内。お待ち頂く空間やご相談スペースは、お客さまの居心地の良さ、快適さを大切にしています。プライベートに配慮した専用の個室もご用意し、資産運用の目的やご要望について専門スタッフが対応。ライフプランで気になること、お悩みのこと、どんな些細なことでも親身にご相談を承ります。



大名古屋ビル

Shops & Restaurants



大名古屋ビル

Lifestyle & Services

本ロゴマークは、本の装丁でご活躍されている株式会社 tobufune の小口翔平（おぐちしょうへい）さんにデザイン頂きました。長年親しまれた旧大名古屋ビルディングと新ビルのシルエットを記号化して組み合わせています。大名古屋の躍進をイメージし、歴史を継承しながら新しい価値を生むビルの未来を表現しております。

カラーは「暖かみ」を表現した木漏れ日をイメージしながらも、施設を構成する、“大名古屋ビル Shops & Restaurants”、“大名古屋ビル Lifestyle & Services”それぞれの視認性を高めています。

【計画地アクセス】



計画概要

- ・所在地 愛知県名古屋市中村区名駅三丁目 28 番 12 号
- ・敷地面積 9,155.56 m²
- ・開発手法 都市再生特別地区
- ・指定容積率 1400%
- ・延床面積 約 148,000 m²
- ・階数 地上 34 階 塔屋 1 階 地下 4 階
- ・建物高さ 174.70m
- ・構造 鉄骨造、鉄骨鉄筋コンクリート造
- ・用途 事務所、店舗、地域冷暖房施設、駐車場、駐輪場等
- ・設計・監理 株式会社三菱地所設計
- ・施工 清水建設株式会社
- ・運営管理 三菱地所プロパティマネジメント株式会社
- ・開業 2015 年 11 月 1 日～ オフィス順次入居
7 階～16 階 “大名古屋ビル Lifestyle & Services”及び
4 階金融店舗順次開業
2016 年 3 月 9 日 地下 1 階～5 階“大名古屋ビル Shops & Restaurants”開業
(大名古屋ビルヂング グランドオープン)
- ・HP/facebook <https://dainagoyabuilding.com/>
<https://www.facebook.com/dainagoyabuilding/>